

Aftalestyring

Aftale mellem Varde Byråd og Centerområde SydØst 2015

Varde Kommunes overordnede vision

Varde Kommune – i ét med naturen

Vi lever aktivt i det fri og bringer naturen ind i familiens hverdag derhjemme, på arbejdet og i skoler og foreninger. Vi dyrker idræt i naturen, får jord under neglene og drager naturen ind i vores huse. Friluftslivet giver sundhed, læring og livskvalitet – både gennem aktivitet og gennem den ro, man føler, når man går i ét med naturen.

Vores ældre kommer ud i naturen hver dag hele livet, ligesom naturen bringes ind i institutionerne gennem dyrehold og plantekasser for at skabe livsglæde og bidrage til rehabilitering.

Udvalgsformand Thyge Nielsen

Leder Ann-Christina Dahlgaard

Virksomhedens værdigrundlag

Plejhjem med hjemlige forhold, hvor der er plads til et individuelt hverdagsliv. Plejhjem der er en god arbejdsplads med kompetente og engagerede medarbejdere, der kan sætte borgerene først, og hvor der skabes balance mellem arbejdsliv og privatliv, og en ledelse der bakker op.

Vision for virksomheden

Indholdsrige og aktive hverdage for beboerne, dygtigt og engageret personale og en ledelse der bakker op.

Sammen har vi et særligt ansvar.

Vi sigter efter:

Høj faglighed med udgangspunkt i viden

At udfordre hverdagen og gøre ting der ligger udenfor rammerne, når det er nødvendigt

Hjemlighed og genkendelige hverdage

At skabe et godt image

At tale fagligt og sagligt sammen og reflekter over vores praksis.

Engagement overfor kerneopgaven

Vi har blik for:

De opgaver som skaber glæde hos beboeren og vi tillader hinanden at gøre det.

Trygge rammer for beboerne

At være ansvarlige og holde fast i opgaverne, løse dem fagligt og anerkende hinanden for succes.

At give nødvendigt albuerum og bakke hinanden op

At alle ikke ved alt, og deler gerne viden med hinanden

At være nysgerrige, dygtige, kreative og loyale overfor hinanden

Etiske og Moralske problemstillinger som vi drøfter sammen

Udvikling fremfor afvikling

Gode vilkår og rammer for samarbejdsparter og frivillige

Generelle aftaleforhold

Grundlaget for virksomhedens aftale er beskrevet i følgende dokumenter:

- ”Overordnede principper for aftalestyring – 2012”, vedtaget af Varde Kommunes Byråd (dok.nr. 1022255)
- Overenskomstmæssige og personalepolitiske aftaler gældende for Varde Kommune
- MED-aftalen

Aftalen er udarbejdet i samarbejde med udvalget for Social og Sundhed hvor der i marts måned er en drøftelse af, hvilke mål for udvikling der skal indgå i virksomhedens aftale.

Udover disse udviklingsmål har virksomheden egne driftsmål som der arbejdes mod.

Udviklingsmålene fremgår af bilag nr. 1, der er en del af aftalen.

Udover disse udviklingsmål har virksomheden egne driftsmål.

Budget

Virksomhedens budget danner den økonomiske ramme for virksomhedens virke.

Regnskabet vedhæftes som bilag 2, og indgår som en del af aftalen.

Kort beskrivelse af området

Virksomheden beskæftiger ca. 120 fuldtidsstillinger fordelt på 3 fagområder.

Området består af Lyngparken med 63 boliger, Lyngparken demensenheden med 18 boliger, Søgården 14 boliger, Sognelunde i agerbæk med 25 boliger og Ansager plejecenter med 25 boliger.

Mål for udvikling 2015

Aftaleholdren har med afsæt i de landspolitiske strømninger, lokale politikker og udfordringer peget på en række udviklingsmål.

Der er som et led i dialogen aftalt udviklingsmål, der fremgår af bilag nr. 1.

Der er i 2015 fokus på følgende udviklingsområder

- Implementering af byrådets vision – *i ét med naturen*
- Liv på plejecentrene
- Ønske om pædagogisk spising på Søgården

- Udmøntning af Sundhedspolitikken og Ældre pakken
- Personalerelateret samarbejde (Relationel Koordinering)
- Sygefravær
- Frivillige
- Udfordre fagligheden og kvaliteten af pleje- og omsorgsarbejdet
- Demens



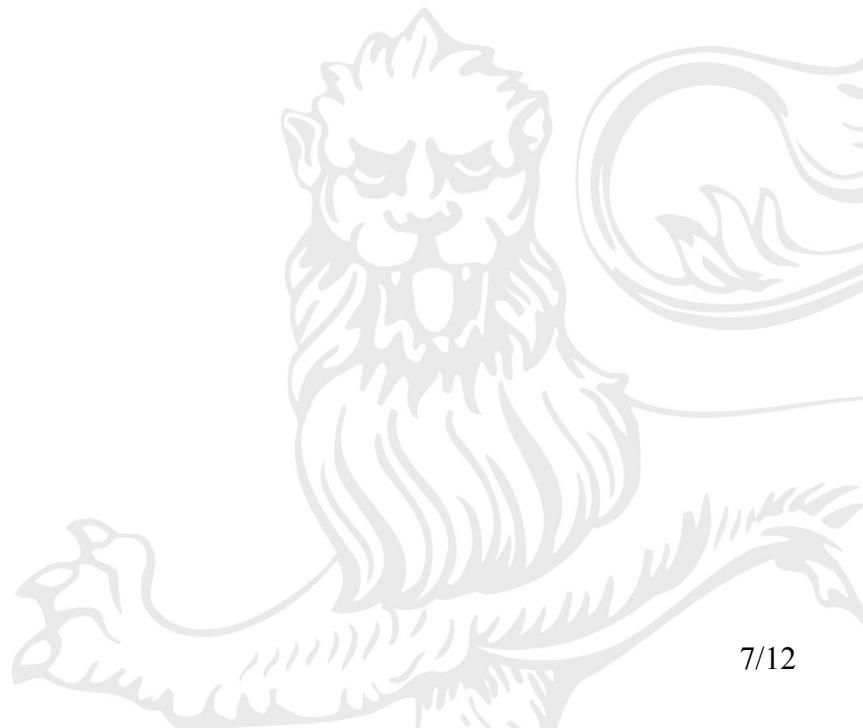
Aftalens mål- og indholdsdel

Mål for udvikling	Succeskriterier/ tegn på en positiv udvikling	Handleplaner	Evaluering
Pædagogisk spisning på Søgården	<p>70 % af beboeren deltager aktiv i hele processen omkring maden.</p> <p>90 % af beboerne deltager ved måltidet</p> <p>Ingen beboere har vægttab</p>	<p>Medarbejderen arbejder med kosten / maden som en hverdagsaktivitet.</p> <p>Personalet støtter gennemførelsen af madprocessen ved hjælp af spejling og deltagelse.</p> <p>Der er søgt om budgetudvidelse , for at personalet kan deltage i måltidet (pædagogisk måltid)</p> <p>Vægten følges efter behov, dog minimum hver 2. måned.</p>	<p>Løbene daglig optegnelse i forhold til deltagelse i madprocessen.</p> <p>Udgangen af 2015</p> <p><i>Vi er ikke i måle endnu, der skal arbejdes med beboerens deltagelse i måltiderne. Godt halvdelen deltager fast i alle måltider.</i></p>
Udmøntning af byrådets vision og Sundhedspolitikken	<p>Fokus på bevægelsesstrategien</p> <p>Alle beboere er mere fysisk aktive.</p>	<p>Udvidelse af udendørs ophold ved gåtur, cykelture og aktiviteter knyttet til hverdagen (snerydning,</p>	<p>Juni 2015</p> <p>December 2015</p>

Mål for udvikling	Succeskriterier/ tegn på en positiv udvikling	Handleplaner	Evaluering
	<p>70 % bevæger sig i forhold til hverdagslivets aktiviteter</p> <p>Bevægelse indgår som en del af døgnrytmeplanen hos alle. Nye frivillige ”motionsvenner”.</p>	<p>fejning, havehold mm)</p> <p>Udendørs ophold i form af brug af arealer omkring plejecentrene.</p> <p>Velplacerede bænke på gangstier</p> <p>Terrasser med solafskærmning og evt. terrassevarmere.</p> <p>”gymnastikhold ” på alle plejecentre.</p> <p>Danseskole i samarbejde med Alzheimerforeningen.</p>	<p>Evaluering på årligt møde med frivillige.</p> <p><i>Beboeren er ikke blevet væsentlige mere aktive, men der er flere der kommer ud i løbet af ugen, dog ofte i kørestol eller på cykel/elknallert.</i></p> <p><i>Der har ikke været økonomi til at udvide antallet af udendørs bænke i 2015.</i></p> <p><i>Der er oprettet gymnastikhold på alle plejecentre. Der er gymnastik 1 gang/uge.</i></p> <p><i>Danseskole etableret på Lyngparken. Efter projektperioden og afslutningsballet, er der fortsat dans 1 gang/mdr.</i></p>
<p>Personalerelateret samarbejde</p>	<p>Øget tværfaglighed ved beboere med demens.</p> <p>Tværfaglige handleplaner for alle beboere med demens</p>	<p>Relationelkoordinering som en indsats der skal styrke deling af viden og fælles mål.</p>	<p>Relationelkoordinering evalueres i projektet med en spørgeskemaundersøgelse blandt personalet.</p>

Mål for udvikling	Succeskriterier/ tegn på en positiv udvikling	Handleplaner	Evaluering
	<p>Alle nye beboere er besøgt før indflytning og der afholdes opfølgende indflytningsmøde ved alle beboere efter max 2 måneder.</p>		<p>Månedlig opfølgning ved teamleder</p> <p><i>Der er tilbagemeldinger om øget tværfaglighed i forbindelse med demente borgere. Der opleves færre "sager" med borgere der har en kompliceret forstyrrende adfærd.</i></p> <p><i>Der arbejdes med handleplaner i forhold til uønsket adfærd ved den demente borger.</i></p> <p><i>Alle nye beboere får et besøg inden indflytningen eller umiddelbart i forbindelse med indflytningen, og igen et opfølgende møde efter ca. 2 måneder.</i></p>
<p>Reduktion af sygefravær</p>	<p>Sygefravær reduceres med 3 %</p>	<p>Øget samarbejde med sygefraværskonsulent.</p> <p>Sparring på alle ledelsesniveauer.</p> <p>Træning i sygefraværssamtaler</p>	<p>Slut 2015</p> <p><i>Sygefraværet er faldet fra 8,7 i 2014 til 6,65 i 2015.</i></p> <p><i>Alle teamledere har eller skal på kursus i " den svære samtale".</i></p>
<p>Demens Reduktion af slag, spark mv. fra udad reagerende beboere med demens</p>	<p>Ingen indberetninger om vold fra beboere der har en udad reagerende demens</p>	<p>Personale udvikling med kursus i forebyggelse af udad</p>	<p><i>Kurserne løber stadigvæk. Effekten af kurserne er, at personalet i højere grad, er blevet bedre til at sætte</i></p>

Mål for udvikling	Succeskriterier/ tegn på en positiv udvikling	Handleplaner	Evaluering
		<p>reagerende adfærd.</p> <p>Samarbejde med SOSU skolen og centerområde NordVest om et kursus skræddersyet til Varde kommunes behov.</p> <p>Øge samarbejdet med demenskonsulenter og sygeplejersker i forhold til den demente beboer.</p>	<p><i>handlinger i gang inden en situation bliver for svær.</i></p> <p><i>Træffetidsmøder er med til at sikre et øget samarbejde og fælles fokus.</i></p>



Aktivitetstal for området

Herunder udvalgte aktivitetstal for Centerområde Syd/Øst.

Normering

Herunder antal ansatte på Centerområde Syd/Øst: Plejecenter Lyngparken (inkl. Alternativ Plejehjem Lyngparken og Bofællesskabet Lyngparken), Plejecenter Sognelunden, Ansager Plejecenter

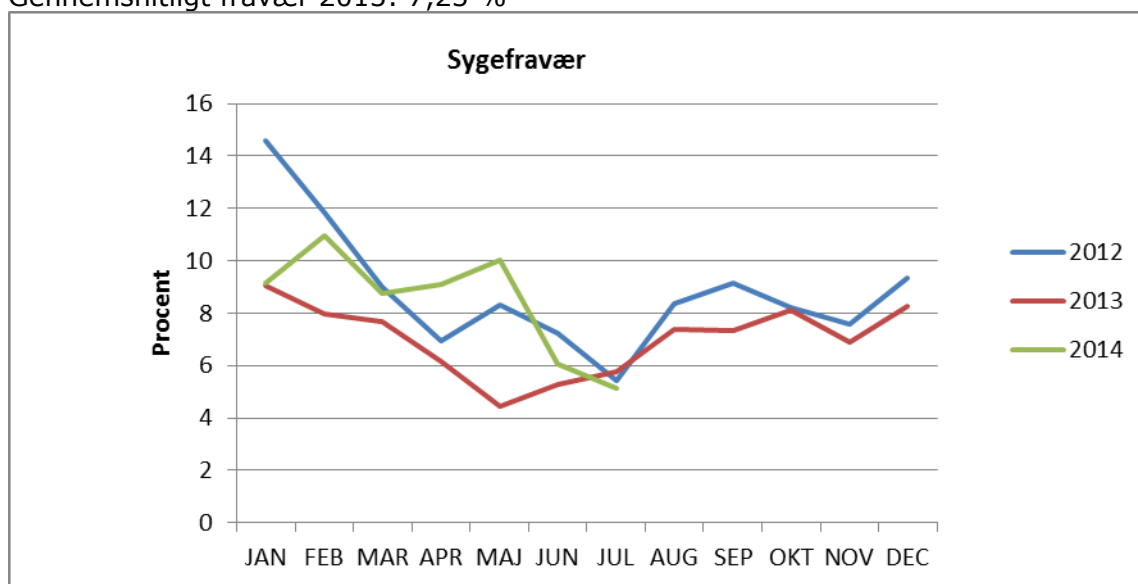
Stilling	Antal ansatte
Social- og sundhedsassistenter	49
Social- og sundhedshjælpere	66
Sygehjælpere	6
Hjemmehjælpere	2
Social og sundhedspersonale, ikke-uddannet	5
Beskæftigelsesvejleder	1
Stillinger i alt (aug. 2014)	129*

*Hertil kommer et varierende antal elever fra Social- og sundhedsuddannelserne m.m.

Sygefravær

Gennemsnitligt fravær 2012 (maj-dec.): 8,11 %

Gennemsnitligt fravær 2013: 7,23 %



Boliger

Oversigt over gennemsnitligt antal boliger i Centerområde Syd/Øst, belægning og belægningsprocent i 2012, 2013 og 1. halvår af 2014.

Centerområde Syd/Øst			
	2012	2013	2014 1. halvår
Faste boliger	117	131,8	135
Midlertidige boliger	3	7	10
Belægning - beboere	106,8	121,1	134,2
Belægningsprocent	91,3	91,9	99,4

Heraf gennemsnitligt antal boliger og belægningsprocent på Søgården i 2013 og 1. halvår af 2014:

	2013	2014 1. halvår
Faste boliger	7,5	10
Midlertidige boliger	3	4
Belægning - beboere	4,4	9,8
Belægningsprocent	58,9	98,3

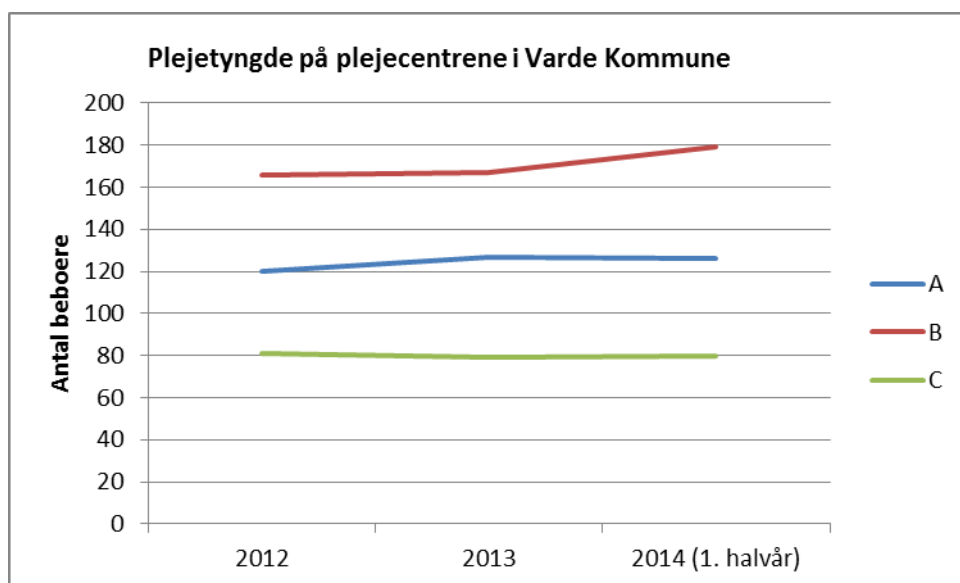
Daghjemspladser

Samlet antal daghjemspladser på Centerområde Syd/Øst:
- 8 demensdaghjemspladser

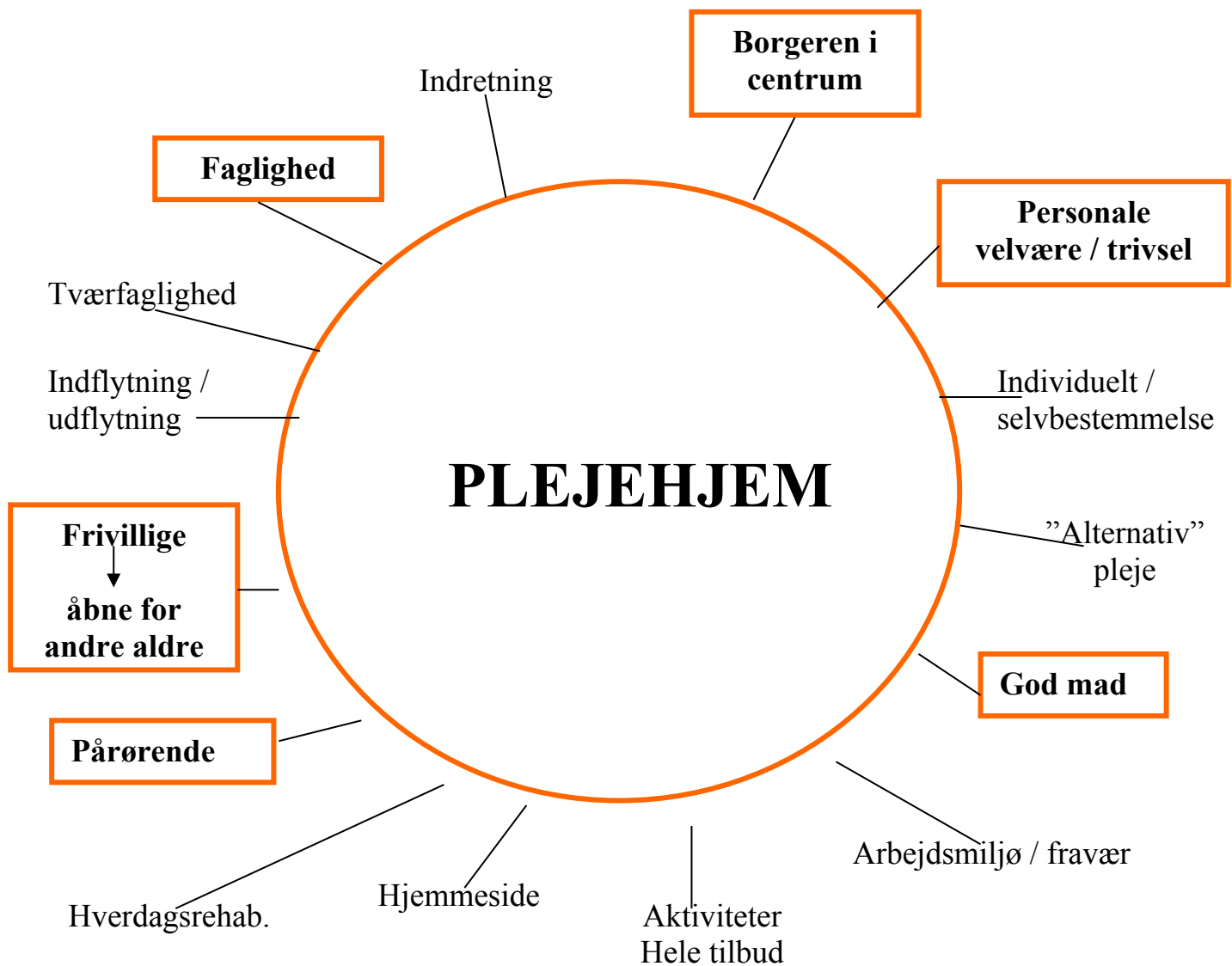
Frivillige

Der findes i Centerområde Syd/Øst ca. 70-80 frivillige i alt.

Samlet plejetyngde for alle plejecentre

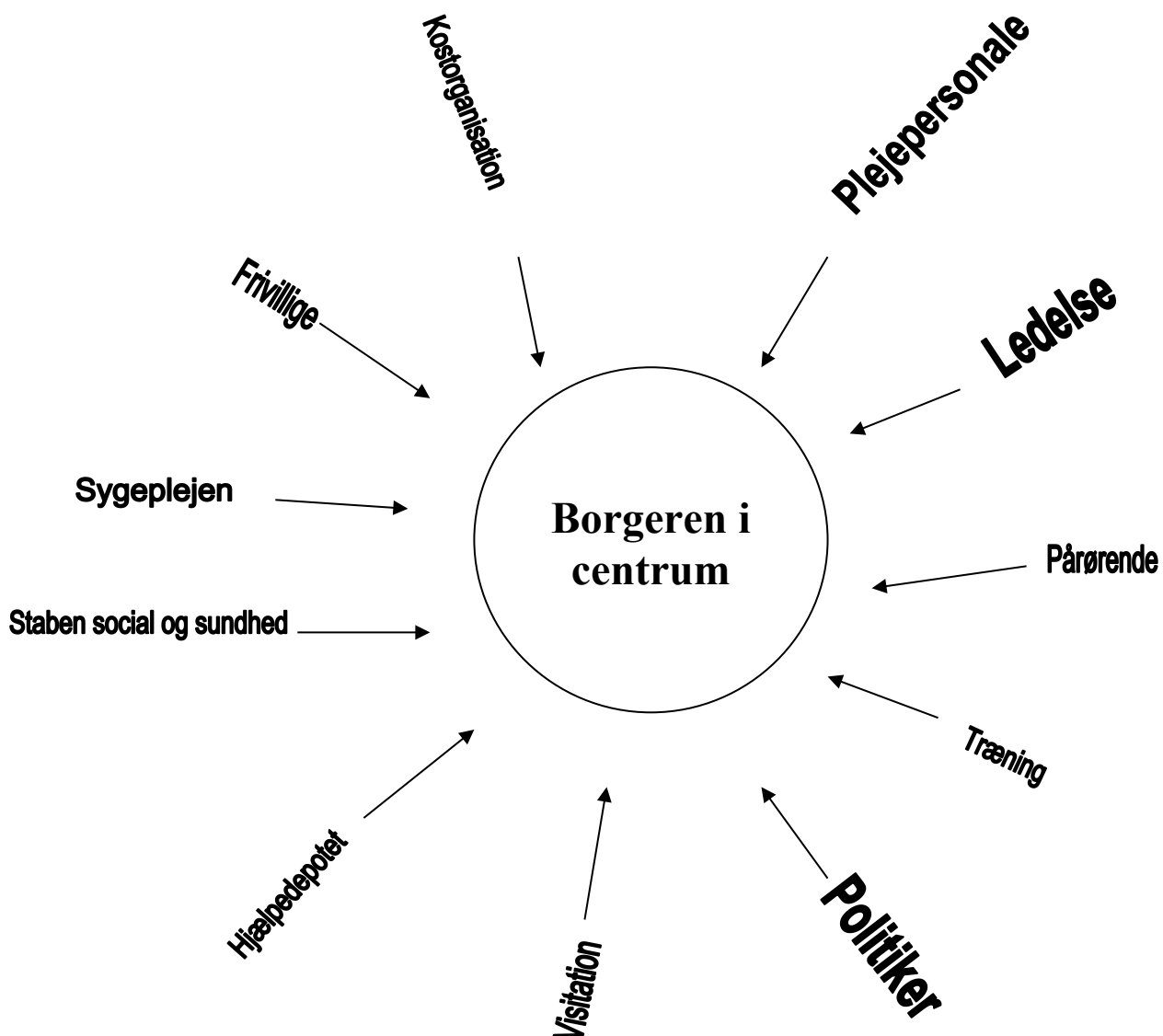


GODE – SUNDE HVERDAGSLIV

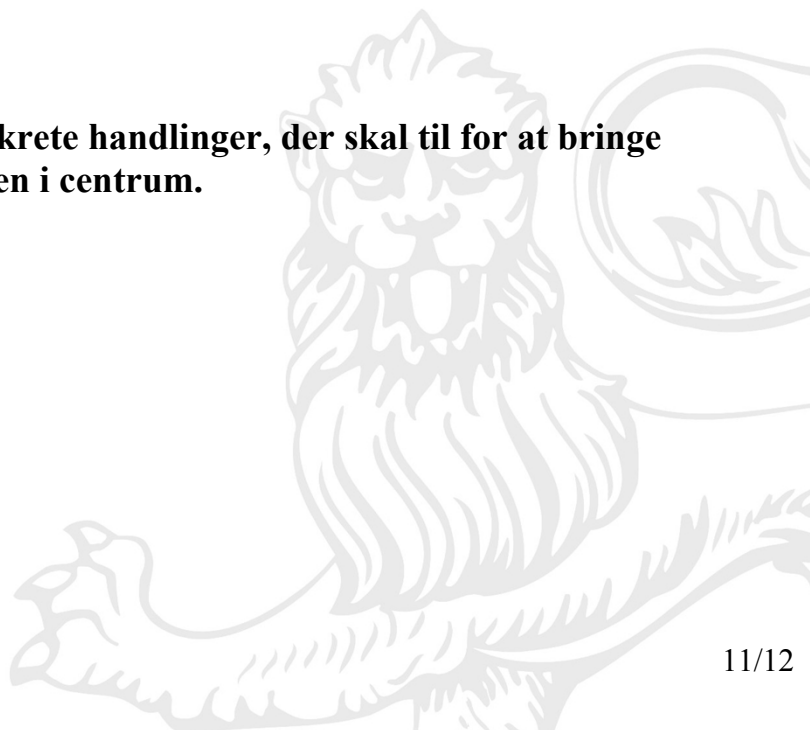


Borgeren i centrum

- hvordan gør vi det?



Dialog om holdninger og hvilke konkrete handlinger, der skal til for at bringe borgeren i centrum.



Bilag 2 – Regnskab 2013

Indenfor Rammen	15.699.611 kr.
Afregning indenfor rammen	29.042.404 kr.
Udenfor Rammen	225.325 kr.
I alt	44.967.340 kr.*

*Ombygningen af Ansager Plejecenter samt opstarten af det Alternative plejehjem betyder, at regnskab 2013 for Centerområde Syd/Øst er noget mindre end ved almindelig drift.

